

Foujita: A Retrospective Commemorating the 50th Anniversary of his Death

没後50年 藤田嗣治展

東京都美術館 2018年7月31日(火) – 10月8日(月・祝)
Tokyo Metropolitan Art Museum July 31 – October 8, 2018



東京都美術館
TOKYO METROPOLITAN ART MUSEUM

主催：東京都美術館（公益財団法人東京都歴史文化財団）、朝日新聞社、NHK、NHKプロモーション
後援：在日フランス大使館／アンステイチュ・フランセ日本
協賛：損保ジャパン日本興亜、大日本印刷
特別協力：国際交流基金
協力：東京美術倶楽部、日本航空、日本貨物航空

Organized by: Tokyo Metropolitan Art Museum (Tokyo Metropolitan Foundation for History and Culture), The Asahi Shimbun, NHK, NHK Promotions Inc.
With the support of: Embassy of France / Institut français du Japon
With the sponsorship of: Sampo Japan Nipponkoa Insurance Inc., Dai Nippon Printing Co., Ltd.
With the special cooperation of: The Japan Foundation
With the cooperation of: Tokyo Art Club, JAPAN AIRLINES, Nippon Cargo Airlines

- I 原風景——家族と風景
Primal Landscapes—Family and Surroundings
- II はじまりのパリ——第一次世界大戦をはさんで
Early Paris Day—The First World War
- III 1920年代の自画像と肖像——「時代」をまとうひとの姿
Self-Portraits and Portraits of the 1920s—Faces of the Times
- IV 「乳白色の裸婦」の時代
The “Milky White Nudes” Era
- V 1930年代・旅する画家——北米・中南米・アジア
Artist on the Move—The 1930s in North America, Latin America, and Asia
- VI-1 「歴史」に直面する——二度目の「大戦」との遭遇
Face to Face with History—Encounter with the Second “Great War”
- VI-2 「歴史」に直面する——作戦記録画へ
Face to Face with History—The War Paintings
- VII 戦後の20年——東京・ニューヨーク・パリ
The Last Twenty Years—Tokyo, New York, and Paris
- VIII カトリックへの道行き
Path to Catholicism

•本リストの掲載順と展示順は必ずしも一致しません。•出品作品は変更になる場合があります。
•展示室内の温室度、照明は、作品保護に関する所蔵者の貸出条件に従い管理しています。ご来館の皆様は理想的と感じられない場合もあるかと存じますが、ご容赦ください。
•The order of the work in this list may not necessarily correspond to that in the gallery. •The works in the exhibition are subject to change.
•Temperature, humidity, and lighting in the gallery are strictly controlled for the conservation of works under the provisions of international standards and the lender's condition of loan.

作品リスト | List of Works

- 会期中、一部展示替えがあります。（①前期展示期間：7月31日（火）－9月2日（日）、②後期展示期間：9月4日（火）－10月8日（月・祝））詳細はリスト右端に記した①、②の数字をご確認ください。
- 作品番号27、34、35、47、52、65、67は東京会場に出品されないため、本リストには掲載しておりません。
- 絵画作品のサイズは縦×横の順に表記し、立体作品のサイズは、高さ（H）、縦（L）、幅（W）、奥行（D）、直径（φ）を記しています。

- There are some works that are exhibited only for a certain period of time.

① During the first half of the period: July 31 - September 2, 2018.
② During the second half of the period: September 4 - October 8, 2018.
Please refer to the number ①, ② on the right end of the list.
- Works nos. 27, 34, 35, 47, 52, 65, 67 will not be displayed in Tokyo.
- The size of works are presented as following. Paintings: L (length) × W (width) Three-dimensional works: H (height), L (length), W (width), D (depth), φ (diameter)

no.	作品名	<i>Title</i>	制作年 Year	技法、素材	Material / Technique	サイズ Size (cm)	所蔵先	Collector	註 Note
-----	-----	--------------	-------------	-------	-------------------------	------------------	-----	-----------	-----------

I 原風景——家族と風景

1	自画像	<i>Self-Portrait</i>	1910	油彩、カンヴァス	Oil on Canvas	60.6×45.5	東京藝術大学	Tokyo University of the Arts	
2	父の像	<i>Portrait of the Artist's Father</i>	1909	油彩、カンヴァス	Oil on Canvas	59.0×44.0	東京藝術大学	Tokyo University of the Arts	
3	婦人像	<i>Woman</i>	1909	油彩、カンヴァス	Oil on Canvas	60.3×45.7	東京藝術大学	Tokyo University of the Arts	
4	朝鮮風景	<i>Korea Landscape</i>	1913	油彩、カンヴァス	Oil on Canvas	78.1×114.7	下関市立美術館	Shimonoseki City Art Museum	

II はじまりのパリ——第一次世界大戦をはさんで

5	キュビズム風静物	<i>Cubist Still Life</i>	1914	油彩、カンヴァス	Oil on Canvas	54.2×81.4	ポーラ美術館	Pola Museum of Art	
6	トランプ占いの女	<i>Card Fortune Teller</i>	1914	水彩、紙	Watercolor on Paper	30.5×22.5	徳島県立近代美術館	The Tokushima Modern Art Museum	①
7	シャンタル嬢の肖像	<i>Portrait of Ms. Cbantal</i>	1914	鉛筆・水彩、紙	Pencil and Watercolor on Paper	26.5×18.5	個人蔵（日本）	Private Collection	
8	巴里城門	<i>Gates of Paris</i>	1914	油彩、カンヴァス	Oil on Canvas	33.7×41.7	ポーラ美術館	Pola Museum of Art	
9	雪のパリの町並み	<i>Paris Street in Snow</i>	1917	油彩、カンヴァス	Oil on Canvas	45.5×38.0	ベルナール・ビュフェ美術館	Bernard Buffet Museum	
10	ドランブル街の中庭、雪の印象	<i>Rue Delambre Courtyard in Snow</i>	1918	油彩、カンヴァス	Oil on Canvas	27.6×35.4	個人蔵（日本）	Private Collection	
11	パリ風景	<i>Street in Paris</i>	1918	油彩、カンヴァス	Oil on Canvas	84.0×103.5	東京国立近代美術館	The National Museum of Modern Art, Tokyo	
12	モンルージュ、パリ	<i>Montrouge, Paris</i>	1918	油彩、カンヴァス	Oil on Canvas	41.0×33.5	静岡県立美術館	Shizuoka Prefectural Museum of Art	
13	パリ風景、モンマルトルのテルトル広場とサクレ＝クール寺院	<i>Paris Landscape: Place du Tertre and Sacré-Cœur Basilica</i>	1918	油彩、カンヴァス	Oil on Canvas	55.4×46.5	個人蔵（日本）	Private Collection	
14	鶴	<i>Cranes</i>	1917	水彩・金箔、紙	Watercolor and Gold Leaf on Paper	20.0×17.0	目黒区美術館（旧シャーマン・コレクション）	Meguro Museum of Art, Tokyo	

15	断崖の若いカップル	<i>Young Couple by a Cliff</i>	1917	油彩、カンヴァス	Oil on Canvas	73.0×92.0	ベルナール・ビュフェ美術館	Bernard Buffet Museum	
16	目隠し遊び	<i>Women Playing Blindman's Bluff</i>	1918	油彩・金箔、カンヴァス	Oil and Gold Leaf on Canvas	65.0×54.0	パシフィック貿易株式会社	Pacific Trading Company Ltd.	
17	二人の少女	<i>Two Girls</i>	1918	油彩、カンヴァス	Oil on Canvas	81.0×65.0	プティ・パレ美術館（スイス・ジュネーヴ）	Association des Amis du Petit Palais, Genève	
18	二人の女	<i>Two Women</i>	1918	油彩、カンヴァス	Oil on Canvas	92.2×73.3	北海道立近代美術館	Hokkaido Museum of Modern Art	
19	花を持つ少女	<i>Young Woman witb Flowers</i>	1918	油彩、カンヴァス	Oil on Canvas	65.0×54.0	栃木県立美術館	Tochigi Prefectural Museum of Fine Arts	
20	野兎の静物	<i>Still Life witb Hare</i>	c. 1918	油彩、カンヴァス	Oil on Canvas	46.0×55.0	個人蔵（日本）	Private Collection	
21	アネモネ	<i>Anemones</i>	c. 1918	油彩、カンヴァス	Oil on Canvas	46.0×38.0	個人蔵（日本）	Private Collection	
22	私の部屋、目覚まし時計のある静物	<i>My Room in Paris, Still Life witb Alarm Clock</i>	1921	油彩、カンヴァス	Oil on Canvas	130.0×97.0	ボンビドゥー・センター（フランス・パリ）	Centre Pompidou, Paris, Musée national d'art moderne-Centre de création industrielle	
23	バラ	<i>Roses</i>	1922	油彩、カンヴァス	Oil on Canvas	81.0×65.0	ユニマットグループ	Unimat Group	
24	貝殻のある静物	<i>Still Life witb Shells</i>	1924	油彩、カンヴァス	Oil on Canvas	73.0×61.0	高知県立美術館	The Museum of Art, Kochi	

III 1920年代の自画像と肖像——「時代」をまとうひとの姿

25	自画像	<i>Self-Portrait</i>	1921	油彩、カンヴァス	Oil on Canvas	100.0×80.5	ベルギー王立美術館（ベルギー・ブリュッセル）	Musées Royaux des Beaux-Arts de Belgique	
26	自画像	<i>Self-Portrait</i>	1926	複合技法、紙	Mixed Media on Paper	27.5×22.3	国立西洋美術館（松方コレクション）	The National Museum of Western Art, Tokyo / Matsukata Collection	
28	自画像	<i>Self-Portrait</i>	1929	鉛筆、紙	Pencil on Paper	70.1×43.8	東京国立近代美術館	The National Museum of Modern Art, Tokyo	
29	自画像	<i>Self-Portrait</i>	1929	油彩、カンヴァス	Oil on Canvas	61.0×50.2	東京国立近代美術館	The National Museum of Modern Art, Tokyo	
30	座る女	<i>A Seated Woman</i>	1921	油彩、カンヴァス	Oil on Canvas	80.3×59.3	個人蔵（日本）	Private Collection	
31	エミリー・クレイン=シャドボーンの肖像	<i>Portrait of Emily Crane Chadbourne</i>	1922	油彩・銀箔・金粉、カンヴァス	Oil, Gold Powder, Silver Leaf on Canvas	89.5×146.1	シカゴ美術館（アメリカ）	The Art Institute of Chicago / Gift of Emily Crane Chadbourne, 1952.997	
32	人形を抱く少女	<i>Girl witb a Doll</i>	1923	油彩、カンヴァス	Oil on Canvas	73.4×54.3	群馬県立近代美術館	The Museum of Modern Art, Gunma	
33	ヴァイオリンを持つ子ども	<i>Boy witb a Violin</i>	1923	油彩、カンヴァス	Oil on Canvas	116.0×73.0	熊本県立美術館	Kumamoto Prefectural Museum of Art	
36	猫	<i>Cat</i>	1932	油彩、カンヴァス	Oil on Canvas	37.5×45.8	個人蔵（日本）	Private Collection	

IV 「乳白色の裸婦」の時代

37	横たわる裸婦	<i>Reclining Nude</i>	1922	油彩、カンヴァス	Oil on Canvas	72.6×115.7	ニーム美術館（フランス）	Musée des Beaux-Arts de Nîmes	
38	裸婦像 長い髪のユキ	<i>Nude, Youki witb Long Hair</i>	1923	油彩、カンヴァス	Oil on Canvas	100.0×65.0	ユニマットグループ	Unimat Group	
39	タピスリーの裸婦	<i>Nude witb Tapestry</i>	1923	油彩、カンヴァス	Oil on Canvas	126.0×96.0	京都国立近代美術館	The National Museum of Modern Art, Kyoto	

40	五人の裸婦	<i>Five Nudes</i>	1923	油彩、カンヴァス	Oil on Canvas	169.0×200.0	東京国立近代美術館	The National Museum of Modern Art, Tokyo	
41	舞踏会の前	<i>Before the Ball</i>	1925	油彩、カンヴァス	Oil on Canvas	168.5×199.5	大原美術館	Ohara Museum of Art	
42	サロン・デュ・フラン	<i>Salon du Franc</i>	1926	リトグラフ	Lithograph	158.4×118.4	京都工芸繊維大学美術工芸資料館 (AN.5029)	Museum and Archives, Kyoto Institute of Technology	
43	第4回芸術家友好援助会 (AAAA) 舞踏会	<i>The 4th Ball of the AAAA (Friendly Aid to Artists)</i>	1926	リトグラフ	Lithograph	120.3×78.3	川崎市市民ミュージアム	Kawasaki City Museum	①
43	第4回芸術家友好援助会 (AAAA) 舞踏会	<i>The 4th Ball of the AAAA (Friendly Aid to Artists)</i>	1926	リトグラフ	Lithograph	120.3×78.3	サントリーポスターコレクション (大阪新美術館建設準備室寄託)	Suntory Poster Collection (deposited at Osaka City Museum of Modern Art)	②
44	砂の上で	<i>At the Beach</i>	1925	油彩、カンヴァス	Oil on Canvas	70.3×160.8	姫路市立美術館	Himeji City Museum of Art	
45	横たわる裸婦	<i>Reclining Nude</i>	1926	油彩、カンヴァス	Oil on Canvas	65.0×81.0	個人蔵 (日本)	Private Collection	
46	裸婦	<i>Nude</i>	1927	油彩、カンヴァス	Oil on Canvas	63.5×98.5	ベルギー王立美術館 (ベルギー・ブリュッセル)	Musées Royaux des Beaux-Arts de Belgique	
48	立つ裸婦	<i>Nude Standing</i>	1924	油彩、カンヴァス	Oil on Canvas	99.6×64.6	愛媛県美術館	The Museum of Art, Ehime	
49	友情	<i>Friendsbip</i>	1924	油彩、カンヴァス	Oil on Canvas	146.0×89.0	ボンビドゥー・センター (フランス・パリ)	Centre Pompidou, Paris, Musée national d'art moderne-Centre de création industrielle	

50	二人の裸婦	<i>Two Women</i>	1926	油彩、カンヴァス	Oil on Canvas	92.0×73.0	プティ・パレ美術館 (スイス・ジュネーヴ)	Association des Amis du Petit Palais, Genève	
----	-------	------------------	------	----------	---------------	-----------	-----------------------	--	--

51	モンパルナスの娼家	<i>Lupanar at Montparnasse</i>	c. 1930	油彩、カンヴァス	Oil on Canvas	110.0×176.0	プティ・パレ美術館 (スイス・ジュネーヴ)	Association des Amis du Petit Palais, Genève	
----	-----------	--------------------------------	---------	----------	---------------	-------------	-----------------------	--	--

V 1930年代・旅する画家——北米・中南米・アジア

51	モンパルナスの娼家	<i>Lupanar at Montparnasse</i>	c. 1930	油彩、カンヴァス	Oil on Canvas	110.0×176.0	プティ・パレ美術館 (スイス・ジュネーヴ)	Association des Amis du Petit Palais, Genève	
53	町芸人	<i>Street Performers</i>	1932	油彩、カンヴァス	Oil on Canvas	98.5×78.5	公益財団法人平野政吉美術財団	Masakichi Hirano Art Foundation	
54	カーナバルの後	<i>Carnival in Rio de Janeiro</i>	1932	油彩、カンヴァス	Oil on Canvas	98.5×79.0	公益財団法人平野政吉美術財団	Masakichi Hirano Art Foundation	
55	婦人像 (リオ)	<i>Two Women in Rio de Janeiro</i>	1932	油彩、カンヴァス	Oil on Canvas	81.2×65.0	広島県立美術館	Hiroshima Prefectural Art Museum	
56	リオの人々	<i>People in Rio de Janeiro</i>	c. 1932	墨・水彩、紙	India Ink and Watercolor on Paper	132.5×85.0	東京国立近代美術館	The National Museum of Modern Art, Tokyo	①
57	ラバスの老婆	<i>Old Woman at La Paz</i>	1932	墨・水彩、紙	India Ink and Watercolor on Paper	84.0×67.2	東京国立近代美術館	The National Museum of Modern Art, Tokyo	②
58	ラマと四人の人物	<i>Llama and Four Women</i>	1933	水彩、紙	Watercolor on Paper	155.0×95.0	三重県立美術館	Mie Prefectural Art Museum	
59	狐を売る男	<i>Fox Seller</i>	1933	水彩、紙	Watercolor on Paper	119.0×76.9	個人蔵 (日本)	Private Collection	
60	インディアンの男女	<i>Latin American Couple</i>	1933	水彩、紙	Watercolor on Paper	52.5×42.5	茨城県近代美術館	The Museum of Modern Art, Ibaraki	①
61	メキシコの母子	<i>Mother and Cbild in Mexico</i>	1933	墨・水彩、紙	India Ink and Watercolor on Paper	40.0×28.1	個人蔵 (日本)	Private Collection	②
62	メキシコに於けるマドレーヌ	<i>Madeleine in Mexico</i>	1934	油彩、カンヴァス	Oil on Canvas	91.0×72.5	京都国立近代美術館	The National Museum of Modern Art, Kyoto	
63	裸婦 (マドレーヌ)	<i>Nude (Madeleine)</i>	1934	油彩、カンヴァス	Oil on Canvas	100.0×64.7	大阪・リーガロイヤルホテル	RIHGA Royal Hotel Osaka	

64	ちんどんや職人と女中	<i>Street Musicians (A Worker and a Maid)</i>	1934	水彩、紙	Watercolor on Paper	104.0×83.0	神奈川県立近代美術館	The Museum of Modern Art, Kamakura & Hayama	
66	魚河岸	<i>Boy from the Fish Market</i>	1934	水彩、紙	Watercolor on Paper	125.0×43.0	下関市立美術館	Shimonoseki City Art Museum	
68	自画像	<i>Self-Portrait</i>	1936	油彩、カンヴァス	Oil on Canvas	127.7×191.9	公益財団法人平野政吉美術財団	Masakichi Hirano Art Foundation	
69	一九〇〇年	<i>1900</i>	1937	油彩、カンヴァス	Oil on Canvas	144.0×110.5	公益財団法人平野政吉美術財団	Masakichi Hirano Art Foundation	
70	夏の漁村 (房州太海)	<i>Summer in the Fishing Village Bosbu Futomi</i>	1937	油彩、カンヴァス	Oil on Canvas	53.3×45.3	千葉県美術館	Chiba City Art Museum	
71	秋田の娘	<i>Girl of Akita</i>	1937	油彩、カンヴァス	Oil on Canvas	33.0×23.7	下関市立美術館	Shimonoseki City Art Museum	
72	客人 (糸満)	<i>Guests in Itoman, Okinawa</i>	1938	油彩、カンヴァス	Oil on Canvas	114.5×89.5	公益財団法人平野政吉美術財団	Masakichi Hirano Art Foundation	
73	孫	<i>Grandchildren</i>	1938	油彩、カンヴァス	Oil on Canvas	100.0×81.0	沖縄県立博物館・美術館	Okinawa Prefectural Museum & Art Museum	

74	サーカスの人気者	<i>Circus Dogs</i>	1939	油彩、カンヴァス	Oil on Canvas	100.0×80.6	島根県立美術館	Shimane Art Museum	
----	----------	--------------------	------	----------	---------------	------------	---------	--------------------	--

VI-1 「歴史」に直面する——二度目の「大戦」との遭遇

74	サーカスの人気者	<i>Circus Dogs</i>	1939	油彩、カンヴァス	Oil on Canvas	100.0×80.6	島根県立美術館	Shimane Art Museum	
75	争闘 (猫)	<i>Combat (Cats)</i>	1940	油彩、カンヴァス	Oil on Canvas	81.0×100.0	東京国立近代美術館	The National Museum of Modern Art, Tokyo	
76	人魚	<i>Mermaid</i>	1940	油彩、カンヴァス	Oil on Canvas	63.5×99.5	個人蔵 (香港)	Private Collection	

77	自画像	<i>Self-Portrait</i>	1943	油彩、カンヴァス	Oil on Canvas	23.0×15.0	豊田市美術館	Toyota Municipal Museum of Art	
----	-----	----------------------	------	----------	---------------	-----------	--------	--------------------------------	--

VI-2 「歴史」に直面する——作戦記録画へ

77	自画像	<i>Self-Portrait</i>	1943	油彩、カンヴァス	Oil on Canvas	23.0×15.0	豊田市美術館	Toyota Municipal Museum of Art	
78	キャンボシヤ平原	<i>Cambodian Plain</i>	1943	油彩、カンヴァス	Oil on Canvas	40.8×53.0	豊田市美術館	Toyota Municipal Museum of Art	
79	嵐	<i>A Tempest (Storm, after J.-F. Millet)</i>	1943	油彩、カンヴァス	Oil on Canvas	33.0×41.0	山梨県立美術館	Yamanashi Prefectural Museum of Art	
80	アッツ島玉砕	<i>Final Fighting on Attu</i>	1943	油彩、カンヴァス	Oil on Canvas	193.5×259.5	東京国立近代美術館 (無期限貸与作品)	The National Museum of Modern Art, Tokyo (indefinite loan from the Unitede States)	

81	サイパン島同胞臣節を全うす	<i>Compatriots on Saipan Island Remain Faithful to the End</i>	1945	油彩、カンヴァス	Oil on Canvas	181.0×362.0	東京国立近代美術館 (無期限貸与作品)	The National Museum of Modern Art, Tokyo (indefinite loan from the Unitede States)	
----	---------------	--	------	----------	---------------	-------------	---------------------	--	--

VII 戦後の20年——東京・ニューヨーク・パリ

82	優美神	<i>The Tthree Graces</i>	1946-48	油彩、カンヴァス	Oil on Canvas	127.3×191.1	聖徳大学	Seitoku University	
83	私の夢	<i>My Dream</i>	1947	油彩、カンヴァス	Oil on Canvas	65.5×100.0	新潟県立近代美術館・万代島美術館	The Niigata Prefectural Museum of Modern Art/The Niigata Bandaijima Art Museum	

84	マザリーヌ通り	<i>Rue Mazarine</i>	1940	油彩、カンヴァス	Oil on Canvas	24.3×31.2	個人蔵（日本）	Private Collection	
85	猫を抱く少女	<i>Girl with a Cat</i>	1949	油彩、カンヴァス	Oil on Canvas	70.0×51.5	個人蔵 （名古屋市美術館寄託）	Private Collection (deposited at Nagoya City Art Museum)	
86	カフェ	<i>At the Café</i>	1949	木炭、紙	Charcoal on Paper	73.0×60.9	熊本県立美術館	Kumamoto Prefectural Museum of Art	
87	カフェ	<i>At the Café</i>	1949	油彩、カンヴァス （藤田手製額、1949）	Oil on Canvas (Hand-Made Frame by the Artist, 1949)	76.0×64.0	ボンビドゥー・センター （フランス・パリ）	Centre Pompidou, Paris, Musée national d'art moderne-Centre de création industrielle	
88	美しいスペイン女	<i>Spanish Beauty</i>	1949	油彩、カンヴァス （藤田手製額、1949）	Oil on Canvas (Hand-Made Frame by the Artist, 1949)	76.0×63.5	豊田市美術館	Toyota Municipal Museum of Art	
89	ラ・フォンテーヌ頌 <small>しょう</small>	<i>Homage to La Fontaine</i>	1949	油彩、カンヴァス	Oil on Canvas	76.1×101.6	ポーラ美術館	Pola Museum of Art	
90	フルール河岸 ノートル=ダム大聖堂	<i>Quai aux Fleurs, Notre-Dame</i>	1950	油彩、カンヴァス	Oil on Canvas	38.0×46.0	ボンビドゥー・センター （フランス・パリ）	Centre Pompidou, Paris, Musée national d'art moderne-Centre de création industrielle	
91	ホテル・エドガー・キネ	<i>Hotel Edgar Quinet, Boulevard Edgar-Quinet</i>	1950	油彩、カンヴァス	Oil on Canvas	27.0×22.0	カルナヴァレ美術館 （フランス・パリ）	Musée Carnavalet-Histoire de Paris	
92	姉妹	<i>Sisters</i>	1950	油彩、カンヴァス	Oil on Canvas	60.8×45.3	ポーラ美術館	Pola Museum of Art	
93	室内	<i>Interior</i>	1950	油彩、カンヴァス	Oil on Canvas	37.8×46.1	ポーラ美術館	Pola Museum of Art	
94	家族の肖像	<i>Family Portrait</i>	1954	油彩、ボード	Oil on Board	17.5×12.5	北海道立近代美術館	Hokkaido Museum of Modern Art	
95	夢	<i>Dream</i>	1954	油彩、カンヴァス	Oil on Canvas	50.8×61.3	個人蔵（日本）	Private Collection	
96	人形と少女	<i>Doll and Girls</i>	1954	油彩、カンヴァス	Oil on Canvas	82.0×54.3	個人蔵（日本）	Private Collection	
97	小さな主婦	<i>Small Housewife</i>	1956	油彩、カンヴァス	Oil on Canvas	55.0×33.0	個人蔵（日本）	Private Collection	
98	ジャン・ロスタンの肖像	<i>Portrait of Jean Rostand</i>	1955	油彩、カンヴァス	Oil on Canvas	82.0×66.0	カルナヴァレ美術館 （フランス・パリ）	Musée Carnavalet-Histoire de Paris	
99	すぐ戻ります （蚤の市）	<i>I'll Be Back Soon</i>	1956	油彩、カンヴァス	Oil on Canvas	128.0×96.0	パリ市立近代美術館 （フランス）	Musée d'Art Moderne de la Ville de Paris	
100	ビストロ	<i>Bistrot</i>	1958	油彩、カンヴァス	Oil on Canvas	97.5×156.0	カルナヴァレ美術館 （フランス・パリ）	Musée Carnavalet-Histoire de Paris	
101	機械の時代 （アージュ・メカニック）	<i>The Machine Age</i>	1958 -59	油彩、カンヴァス	Oil on Canvas	112.0×142.0	パリ市立近代美術館 （フランス）	Musée d'Art Moderne de la Ville de Paris	
102	装飾木箱	<i>Decorative Wooden Box</i>	1958	木	Wood	H16.0× W32.0× D25.0	メゾン=アトリエ・フジタ （フランス・エソンヌ）	Maison-atelier Foujita, Conseil départemental de l'Essonne (France)	
103	ワイングラス	<i>Wineglasses</i>	1959	磁器	Porcelain	H9.5×φ6.8	メゾン=アトリエ・フジタ （フランス・エソンヌ）	Maison-atelier Foujita, Conseil départemental de l'Essonne (France)	
104	装飾皿 （自転車に乗る猫）	<i>Decorative Plate (a Cat on the Bicycle)</i>	1947 -48	磁器	Porcelain	H3.2×φ23.2	メゾン=アトリエ・フジタ （フランス・エソンヌ）	Maison-atelier Foujita, Conseil départemental de l'Essonne (France)	
105	装飾皿 （浴室の猫）	<i>Decorative Plate (a Cat in the Bathtub)</i>	1947 -48	磁器	Porcelain	H3.2×φ23.2	メゾン=アトリエ・フジタ （フランス・エソンヌ）	Maison-atelier Foujita, Conseil départemental de l'Essonne (France)	
106	皿 （猫の聖母子）	<i>Decorative Plate (Zoomorphic Madonna and Child)</i>	1958	陶器 （マドゥーラ工房）	Pottery (Atelier Madoura)	H3.0×φ28.8	メゾン=アトリエ・フジタ （フランス・エソンヌ）	Maison-atelier Foujita, Conseil départemental de l'Essonne (France)	
107	皿 （猫のキリスト降誕）	<i>Decorative Plate (Zoomorphic Nativity)</i>	1958	陶器 （マドゥーラ工房）	Pottery (Atelier Madoura)	H3.0×φ28.8	メゾン=アトリエ・フジタ （フランス・エソンヌ）	Maison-atelier Foujita, Conseil départemental de l'Essonne (France)	
108	花瓶	<i>Flower Vase</i>	1958	陶器	Pottery	H28.0× φ21.0	メゾン=アトリエ・フジタ （フランス・エソンヌ）	Maison-atelier Foujita, Conseil départemental de l'Essonne (France)	

109	角皿 （猫）	<i>Rectangular Vase (Human-Like Cat)</i>	制作年 不詳 Unknown	陶器	Pottery	L33.0× W19.8× H5.5	メゾン=アトリエ・フジタ （フランス・エソンヌ）	Maison-atelier Foujita, Conseil départemental de l'Essonne (France)	
110	風景	<i>Landscape</i>	1918	油彩、カンヴァス	Oil on Canvas	46.2×38.0	名古屋市美術館	Nagoya City Art Museum	
111	十字架の見える風景	<i>Landscape with Cross</i>	c. 1920	油彩、カンヴァス	Oil on Canvas	33.0×23.8	岐阜県美術館寄託	Deposited at The Museum of Fine Arts, Gifu	
112	聖女	<i>Holy Women</i>	c. 1918 (?)	水彩、紙	Watercolor on Paper	59.0×28.0	個人蔵（日本）	Private Collection	
113	母と子	<i>Mother and Child</i>	1918	油彩、カンヴァス	Oil on Canvas	81.0×64.0	個人蔵（アメリカ）	Private Collection	
114	殉教者	<i>Martyr</i>	1934	水彩・金箔、紙	Watercolor and Gold Leaf on Paper	51.0×32.0	目黒区美術館 （旧シャーマン・コレクション）	Meguro Museum of Art, Tokyo	
115	二人の祈り	<i>Prayer of the Two</i>	1952	油彩、カンヴァス	Oil on Canvas	46.2×38.2	個人蔵（日本）	Private Collection	
116	教会のマケット	<i>Model for Notre-Dame de Bon Secours</i>	1953	木ほか	Wood etc.	H41.0× W36.5× D36.0	メゾン=アトリエ・フジタ （フランス・エソンヌ）	Maison-atelier Foujita, Conseil départemental de l'Essonne (France)	
117	黙示録 （四人の騎士）	<i>Apocalypse (Four Knights)</i>	1959	墨・水彩、 羊皮紙	India Ink and Watercolor on Parchment	58.0×46.5	山梨県立美術館	Yamanashi Prefectural Museum of Art	①
118	黙示録の四騎士	<i>Four Knights of the Apocalypse</i>	c. 1960	エッチング・ 手彩色、紙	Hand-Colored Etching on Paper	40.5×32.4	秋田県立近代美術館	Akita Museum of Modern Art	②
119	黙示録 （七つのトランペット）	<i>Apocalypse (Seven Trumpets)</i>	1959	墨・水彩、 羊皮紙	India Ink and Watercolor on Parchment	58.0×46.5	山梨県立美術館	Yamanashi Prefectural Museum of Art	①
120	黙示録 七人のラッパ手	<i>Seven Trumpeters of the Apocalypse</i>	c. 1960	エッチング・ 手彩色、紙	Hand-Colored Etching on Paper	40.5×32.4	秋田県立近代美術館	Akita Museum of Modern Art	②
121	黙示録 （天国と地獄）	<i>Apocalypse (Heaven and Hell)</i>	1960	墨・水彩、 羊皮紙	India Ink and Watercolor on Parchment	58.0×46.5	山梨県立美術館	Yamanashi Prefectural Museum of Art	①
122	聖母子	<i>Virgin and Child</i>	1959	油彩、カンヴァス	Oil on Canvas	81.7×54.2	ランス大聖堂 （ランス市立美術館寄託）	Cathédrale Notre-Dame, Reims (deposited at Musée des Beaux-Arts, Ville de Reims)	
123	キリスト降架	<i>Descent from the Cross</i>	1959	油彩、カンヴァス	Oil on Canvas	112.0×144.0	パリ市立近代美術館 （フランス）	Musée d'Art Moderne de la Ville de Paris	
124	礼拝	<i>Adoration</i>	1962 -63	油彩、カンヴァス	Oil on Canvas	114.0×143.0	パリ市立近代美術館 （フランス）	Musée d'Art Moderne de la Ville de Paris	
125	マドンナ	<i>Madonna</i>	1963	油彩、カンヴァス	Oil on Canvas	60.9×38.2	ランス市立美術館 （フランス）	Musée des Beaux-Arts, Ville de Reims	
126	十字架	<i>Cross</i>	1966	油彩、板・金具	Oil on Panel, Metal	H72.5× W31.2× D13.5	ポーラ美術館	Pola Museum of Art	
資料 1	藤田の日記とスクラップブック	<i>Foujita's Diaries and Scrapbook</i>					東京藝術大学	Tokyo University of the Arts	

資料 2	映画「現代日本 子供篇」	<i>Picturesque Nippon Sons and Daughters of the Rising Sun</i>	1937 公開	DVD（35mm フィルム）から変換、 白黒、トーキー、8分27秒	DVD Transformed from 35mm Film, Black and White, Talkie, 8m27s.		国立映画アーカイブ	National Film Archive of Japan	
---------	-----------------	--	------------	---	--	--	-----------	--------------------------------	--

VIII カトリックへの道行き

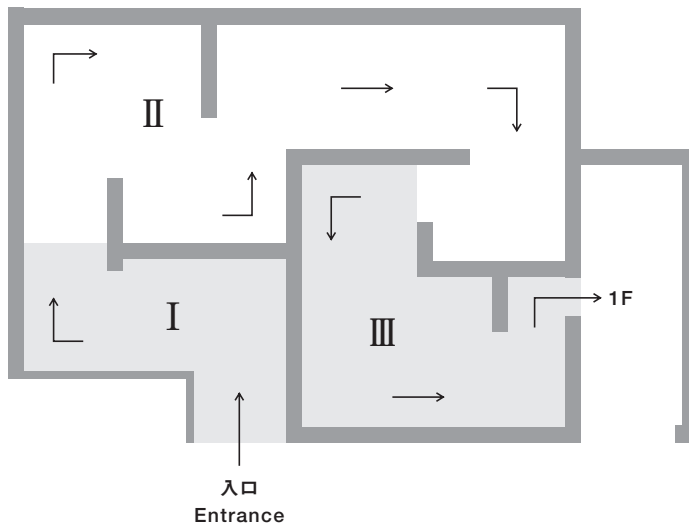
110	風景	<i>Landscape</i>	1918	油彩、カンヴァス	Oil on Canvas	46.2×38.0	名古屋市美術館	Nagoya City Art Museum	
111	十字架の見える風景	<i>Landscape with Cross</i>	c. 1920	油彩、カンヴァス	Oil on Canvas	33.0×23.8	岐阜県美術館寄託	Deposited at The Museum of Fine Arts, Gifu	
112	聖女	<i>Holy Women</i>	c. 1918 (?)	水彩、紙	Watercolor on Paper	59.0×28.0	個人蔵（日本）	Private Collection	
113	母と子	<i>Mother and Child</i>	1918	油彩、カンヴァス	Oil on Canvas	81.0×64.0	個人蔵（アメリカ）	Private Collection	
114	殉教者	<i>Martyr</i>	1934	水彩・金箔、紙	Watercolor and Gold Leaf on Paper	51.0×32.0	目黒区美術館 （旧シャーマン・コレクション）	Meguro Museum of Art, Tokyo	
115	二人の祈り	<i>Prayer of the Two</i>	1952	油彩、カンヴァス	Oil on Canvas	46.2×38.2	個人蔵（日本）	Private Collection	
116	教会のマケット	<i>Model for Notre-Dame de Bon Secours</i>	1953	木ほか	Wood etc.	H41.0× W36.5× D36.0	メゾン=アトリエ・フジタ （フランス・エソンヌ）	Maison-atelier Foujita, Conseil départemental de l'Essonne (France)	
117	黙示録 （四人の騎士）	<i>Apocalypse (Four Knights)</i>	1959	墨・水彩、 羊皮紙	India Ink and Watercolor on Parchment	58.0×46.5	山梨県立美術館	Yamanashi Prefectural Museum of Art	①
118	黙示録の四騎士	<i>Four Knights of the Apocalypse</i>	c. 1960	エッチング・ 手彩色、紙	Hand-Colored Etching on Paper	40.5×32.4	秋田県立近代美術館	Akita Museum of Modern Art	②
119	黙示録 （七つのトランペット）	<i>Apocalypse (Seven Trumpets)</i>	1959	墨・水彩、 羊皮紙	India Ink and Watercolor on Parchment	58.0×46.5	山梨県立美術館	Yamanashi Prefectural Museum of Art	①
120	黙示録 七人のラッパ手	<i>Seven Trumpeters of the Apocalypse</i>	c. 1960	エッチング・ 手彩色、紙	Hand-Colored Etching on Paper	40.5×32.4	秋田県立近代美術館	Akita Museum of Modern Art	②
121	黙示録 （天国と地獄）	<i>Apocalypse (Heaven and Hell)</i>	1960	墨・水彩、 羊皮紙	India Ink and Watercolor on Parchment	58.0×46.5	山梨県立美術館	Yamanashi Prefectural Museum of Art	①
122	聖母子	<i>Virgin and Child</i>	1959	油彩、カンヴァス	Oil on Canvas	81.7×54.2	ランス大聖堂 （ランス市立美術館寄託）	Cathédrale Notre-Dame, Reims (deposited at Musée des Beaux-Arts, Ville de Reims)	
123	キリスト降架	<i>Descent from the Cross</i>	1959	油彩、カンヴァス	Oil on Canvas	112.0×144.0	パリ市立近代美術館 （フランス）	Musée d'Art Moderne de la Ville de Paris	
124	礼拝	<i>Adoration</i>	1962 -63	油彩、カンヴァス	Oil on Canvas	114.0×143.0	パリ市立近代美術館 （フランス）	Musée d'Art Moderne de la Ville de Paris	
125	マドンナ	<i>Madonna</i>	1963	油彩、カンヴァス	Oil on Canvas	60.9×38.2	ランス市立美術館 （フランス）	Musée des Beaux-Arts, Ville de Reims	
126	十字架	<i>Cross</i>	1966	油彩、板・金具	Oil on Panel, Metal	H72.5× W31.2× D13.5	ポーラ美術館	Pola Museum of Art	

資料 1	藤田の日記とスクラップブック	<i>Foujita's Diaries and Scrapbook</i>					東京藝術大学	Tokyo University of the Arts	
---------	----------------	--	--	--	--	--	--------	------------------------------	--

資料 2	映画「現代日本 子供篇」	<i>Picturesque Nippon Sons and Daughters of the Rising Sun</i>	1937 公開	DVD（35mm フィルム）から変換、 白黒、トーキー、8分27秒	DVD Transformed from 35mm Film, Black and White, Talkie, 8m27s.		国立映画アーカイブ	National Film Archive of Japan	
---------	-----------------	--	------------	---	--	--	-----------	--------------------------------	--

会場案内図 | Floor Guide

LBF



I

原風景——家族と風景

Primal Landscapes—Family and Surroundings

II

はじまりのパリ——第一次世界大戦をはさんで

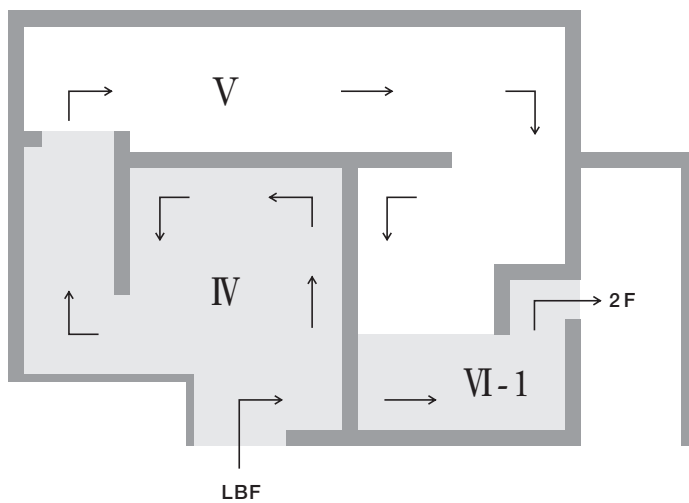
Early Paris Day—The First World War

III

1920年代の自画像と肖像——「時代」をまとうひとの姿

Self-Portraits and Portraits of the 1920s—Faces of the Times

1F



IV

「乳白色の裸婦」の時代

The "Milky White Nudes" Era

V

1930年代・旅する画家——北米・中南米・アジア

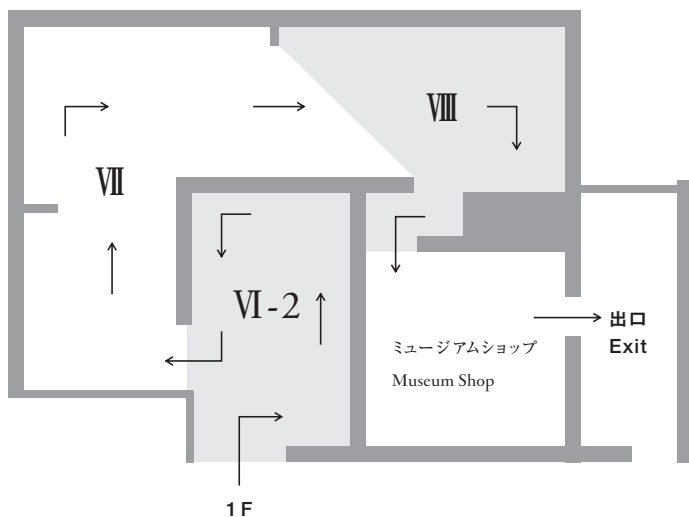
Artist on the Move—The 1930s in North America, Latin America, and Asia

VI-1

「歴史」に直面する——二度目の「大戦」との遭遇

Face to Face with History—Encounter with the Second "Great War"

2F



VI-2

「歴史」に直面する——作戦記録画へ

Face to Face with History—The War Paintings

VII

戦後の20年——東京・ニューヨーク・パリ

The Last Twenty Years—Tokyo, New York, and Paris

VIII

カトリックへの道行き

Path to Catholicism